

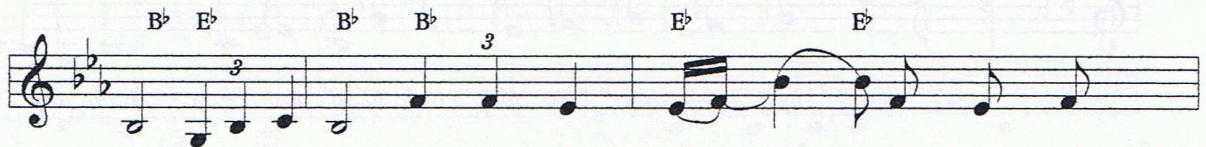
# Nhạc Khúc Không Gian

Thơ : Lương Sĩ Hằng

Nhạc : Phạm Duy



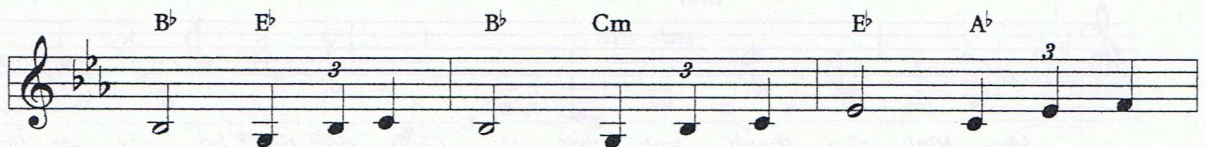
Thiên ca tiếng hát dịu dàng tiếng hát dịu dàng tiếng hát dịu



dàng À a á a Âm thanh vượt khỏi y ý cao tầng thời



gian Nghe qua tự cảm thấy an Ru hồn tiến hóa vượt sang đạo



đời À a á a Trời ban nguyên ý Trời ban nguyên



ý như thời nở hoa Trong lành tốt đẹp như thời nở



hoa Càn khôn vũ trụ cảm hòa Càn khôn vũ trụ cảm hòa Nhân



gian nghe thấy Nhân gian nghe thấy muốn sang cõi Trời ý y y

Cm B<sup>b</sup> Cm B<sup>b</sup> Cm

γ ý γ ò γ ý γ ò γ Thức

E<sup>b</sup> E<sup>b</sup> E<sup>b</sup> Cm B<sup>b</sup> B<sup>b</sup>

tâm quyết định hợp thời Truy lùng chơn lý ở nơi hòa bình Á a á

B<sup>b</sup> B<sup>b</sup> E<sup>b</sup> E<sup>b</sup> B<sup>b</sup> Cm

a Khí thanh cộng với ý ý Cộng với âm thanh Siêu nhiên kiến trúc chơn tình quang

E<sup>b</sup> E<sup>b</sup> Cm tình Cm Cm Fm

khai Bình tâm thanh tịnh thật tài Giúp đời tiến hóa sửa sai tiến

E<sup>b</sup> E<sup>b</sup> E<sup>b</sup> E<sup>b</sup> Cmin Cmin

hoài Càn khôn vũ trụ thanh đài Trăng rằm ban chiếu độ ngay tâm

B<sup>b</sup> E<sup>b</sup> E<sup>b</sup> E<sup>b</sup> A<sup>b</sup> B<sup>b</sup> E<sup>b</sup> A<sup>b</sup>

hòa Á a à a Cõi Trời thanh nhẹ thiết tha Trì tâm học hỏi chan hòa cõi

E<sup>b</sup> E<sup>b</sup> Cmin B<sup>b</sup> Cmin B<sup>b</sup> Cmin

trên Á a à a Á a à a Á a à a